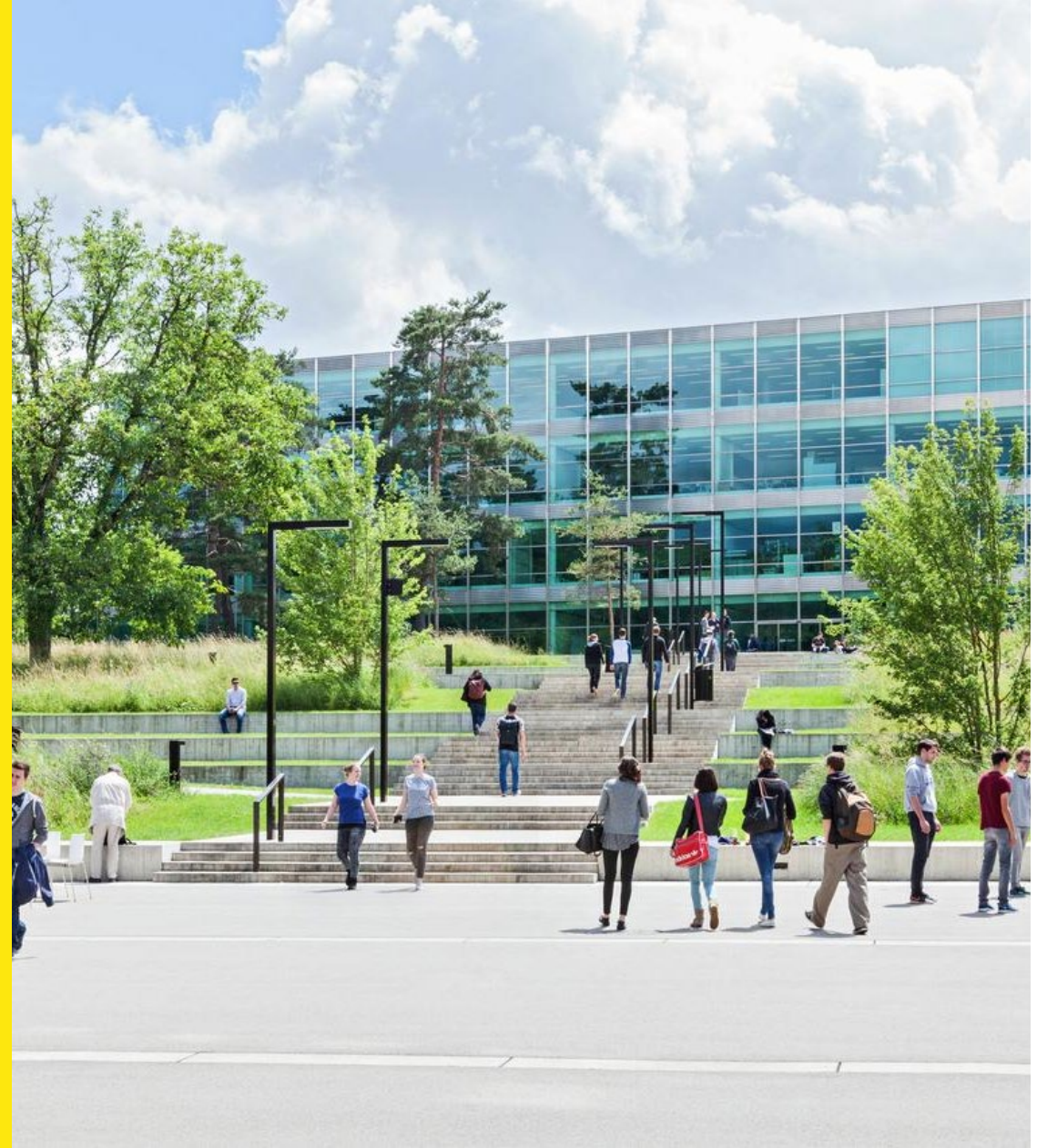


Willkommen an der Fachhochschule Nordwestschweiz FHNW



Programm von heute

- Der Digitale Zwilling. Das unbekannte Wesen (Markus Krack)
- Simulationsmethoden wie z.B. CFD (Daniel Weiss)

14.40- 16.00 «**Laborrundgang in zwei Gruppen**»

- Additive Manufacturing (Kaspar Löffel)
- Insight in Verbrennung CO₂-freier Kraftstoff (Kai Hermann)
- Biocycling (Martin Melchior, Roman Studer)

Kurzpause

16.15-17.15

- AI in der Software Praxis (Florian Holzkecht)
- Abschluss

Apéro im Lichthof

Standorte der FHNW



Kanton Aargau

Pädagogik*
Campus
Brugg-Windisch

Technik*
Campus
Brugg-Windisch

Wirtschaft
Campus
Brugg-Windisch

Kanton Basel-Stadt

Gestaltung und Kunst*
Campus Dreispitz

Musik*
Campus
Musik-Akademie

Wirtschaft
Campus
Peter Merian

Kanton Basel-Land

Architektur*
Campus MuttENZ

Life Sciences*
Campus MuttENZ

Pädagogik
Campus MuttENZ

Soziale Arbeit
Campus MuttENZ

Technik Mechatronik
Campus MuttENZ

Kanton Solothurn

Angewandte Psychologie*
Campus Olten

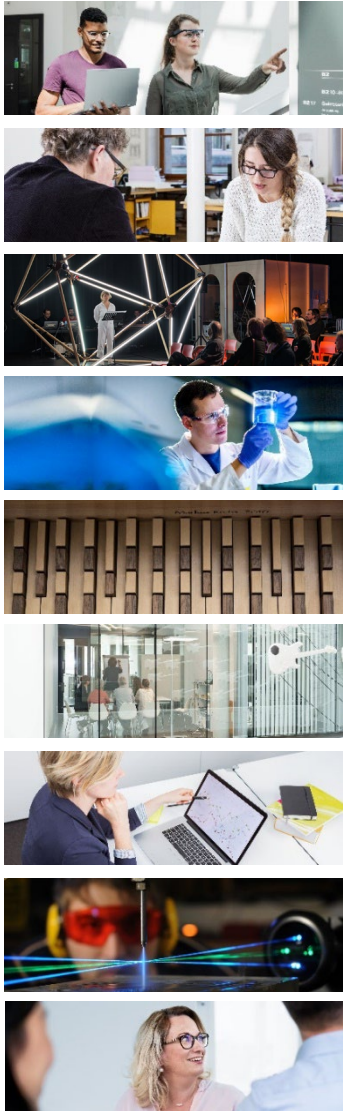
Wirtschaft*
Campus Olten

Soziale Arbeit*
Campus Olten

Technik Optometrie
Campus Olten

Pädagogik
Campus
Solothurn

* Hauptstandort

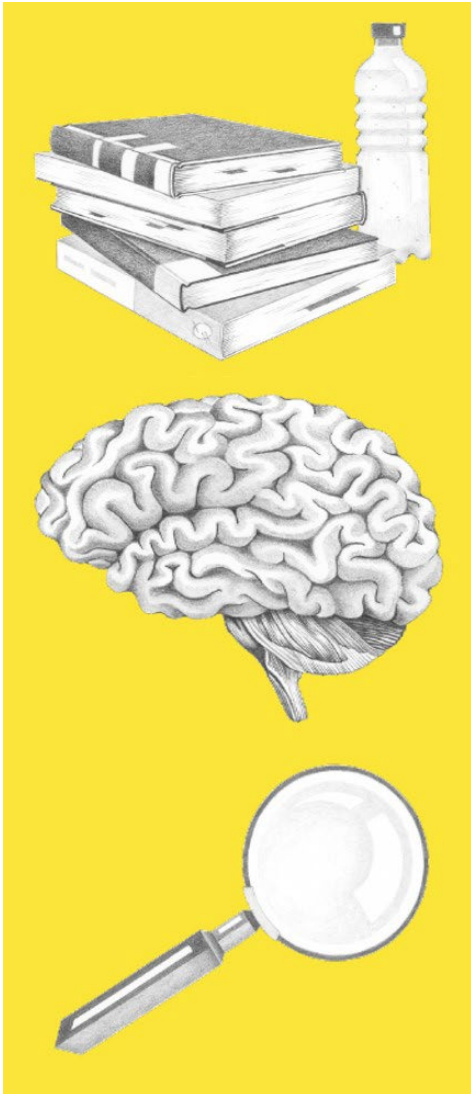


Hochschulen der FHNW

- Hochschule für Angewandte Psychologie
- Hochschule für Architektur, Bau und Geomatik
- Hochschule für Gestaltung und Kunst
- Hochschule für Life Sciences
- Hochschule für Musik
- Pädagogische Hochschule
- Hochschule für Soziale Arbeit
- Hochschule für Technik
- Hochschule für Wirtschaft

Facts & Figures der FHNW

(Stand 2022)



Studierende

Bachelor-Studierende	10'780
Master-Studierende	2'549
Ausgestellte Diplome Weiterbildung (MAS/DAS/CAS)	3'736

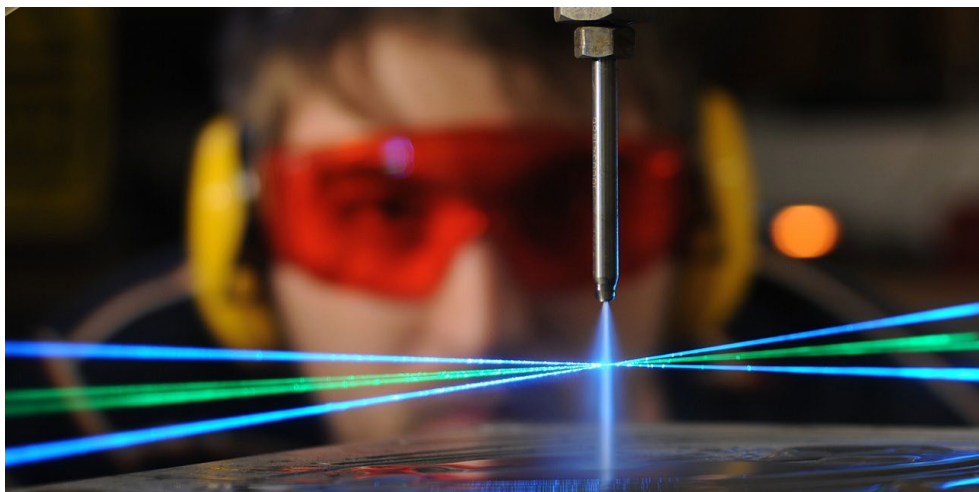
Mitarbeitende (in Headcount)

Dozierende, Mittelbau, Angestellte	3'231
------------------------------------	-------

Finanzen (in Mio. CHF)

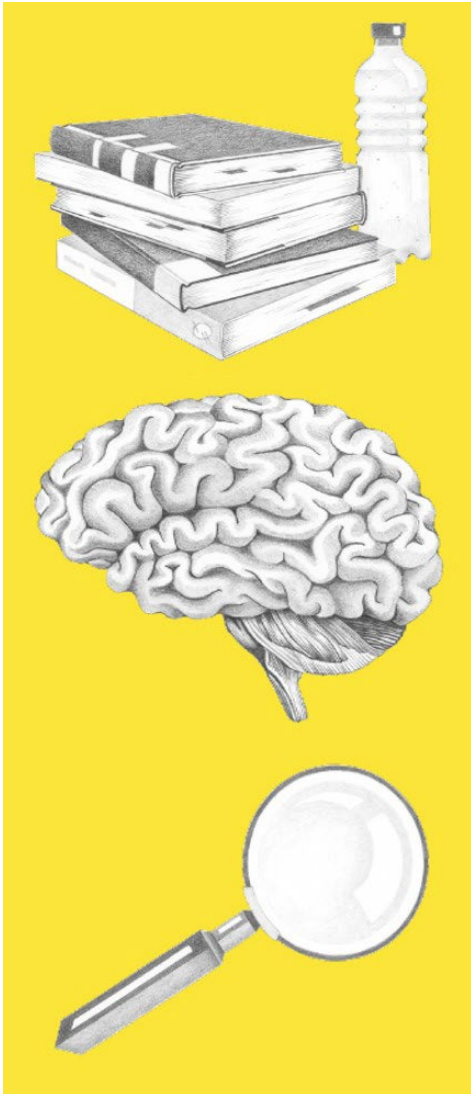
Aufwand	491
64% Ausbildung / 11% Weiterbildung / 23% aF&E / 2% DL	
Ertrag	490
52% Drittmittel / 48% Globalbeitrag der Trägerkantone	

Die Hochschule für Technik FHNW



Facts & Figures der HT-FHNW

(Stand 2022)



Studierende

Bachelor-Studierende	1'656
Master-Studierende	100
Ausgestellte Diplome Weiterbildung (MAS/DAS/CAS)	410

Mitarbeitende (in Headcount)

Dozierende, Mittelbau, Angestellte	514
------------------------------------	-----

Ausbildung an der HT-FHNW

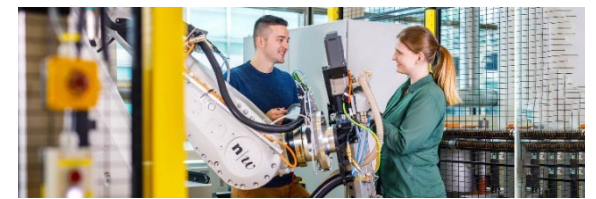


Bachelor-Studium:

- Data Science
- Elektro- und Informationstechnik
- Energie- und Umwelttechnik
- Informatik und Profilierung iCompetence
- Information Communication Systems trinational
- Maschinenbau
- Mechatronik trinational
- Optometrie
- Systemtechnik
- Wirtschaftsingenieurwesen

Master-Studium (MSE):

- Master of Science in Engineering in 8 Profilen



Transfer durch Studierendenprojekte

Mehrfacher Nutzen:

- Praxiserfahrung für Studierende
- Problemlösung mit geringem Aufwand und Risiko für Unternehmen und Projektpartner
- Frühzeitiges Kennenlernen von potenziellen Mitarbeitenden
- Kontaktpflege zu Fachleuten der Hochschule für Technik FHNW und dem breiten Netzwerk an Expertinnen und Experten

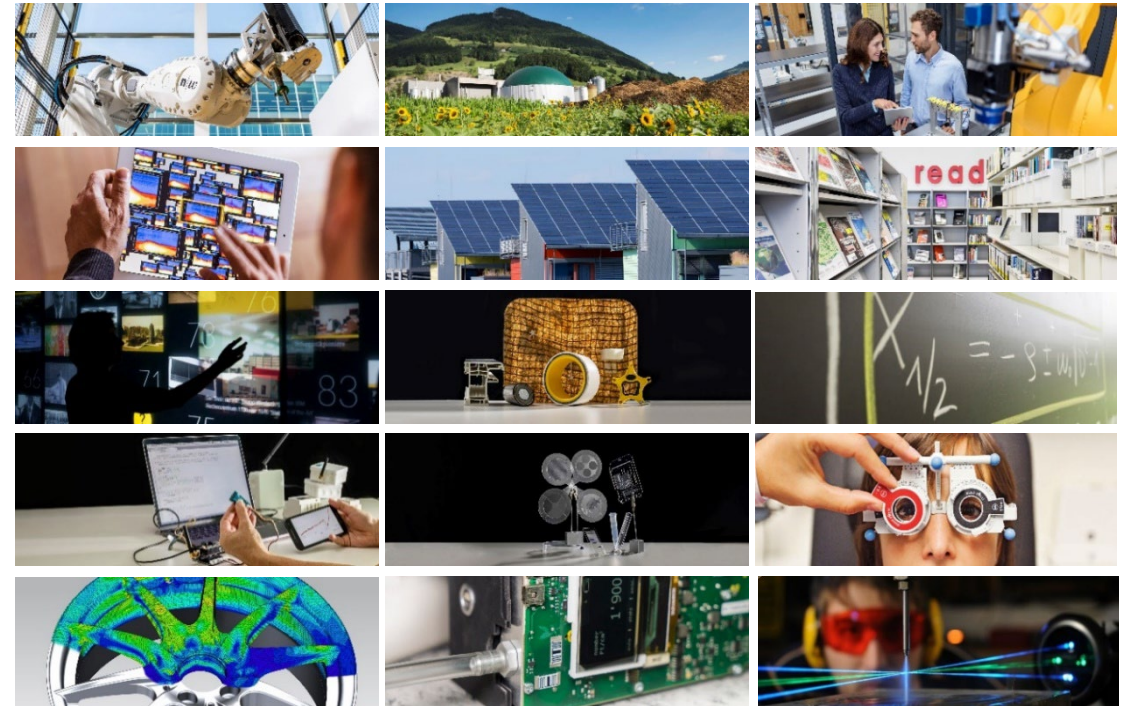


Forschung an der HT-FHNW

- Durch angewandte Forschung & Entwicklung unterstützen wir KMU und Grossunternehmen in ihrem Innovationsprozess und helfen damit, den Wirtschaftsstandort Schweiz zu sichern.
- Brücken bilden zwischen Grundlagen-forschung und Produktentwicklung
- 'from science to market'

Leitthemen:

- Energie- und Ressourceneffizienz
- Digitaler Wandel und Automatisierung



Forschungsschwerpunkte und beteiligte Institute

Automation



Informatik und Data Science



Maschinenbau



Optometrie



Energie-, Elektro- und Umwelttechnik
















Mikro- und Nanotechnik



Geschäftsprozesse



	Institut für Automation IA
	Institut für Business Engineering IBE
	Institut für Biomasse und Ressourceneffizienz IBRE
	Institut für Elektrische Energietechnik IEE
	Institut für Sensorik und Elektronik ISE
	Institut für Data Science I4DS
	Institut für Interaktive Technologien IIT
	Institut für Mobile und Verteilte Systeme IMVS
	Institut für Kunststofftechnik IKT
	Institut für Nanotechnische Kunststoffanwendungen INKA
	Institut für Produkt- und Produktionsengineering IPPE
	Institut für Thermo- und Fluid-Engineering ITFE
	Institut für Optometrie IO

Die FHNW...

**... und ist offen für Austausch
und Kooperation, um gemeinsam
einen Mehrwert zu schaffen.**

**Herzlichen Dank für Ihre
Aufmerksamkeit.**